



**Istituto Comprensivo "Savini-San Giuseppe-San Giorgio"
Teramo**

PROTOCOLLO DI GESTIONE DEI CASI DI BULLISMO E CYBERBULLISMO

Il protocollo è stato elaborato sulla base delle Linee Guida di orientamento per la prevenzione e il contrasto dei fenomeni di Bullismo e Cyberbullismo (D.M. 18.01.2021)



IDENTITY MAP

il modello di governance scolastica





AZIONI DI PREVENZIONI



PREVENZIONE PRIMARIA

AZIONI RIVOLTE A
TUTTI GLI
STUDENTI E
FAMIGLIE

- INCONTRI FORMATIVI
- FORMAZIONE DI PEER EDUCATOR
- RETE DI SCUOLE CHE PROMUOVONO SALUTE

PREVENZIONE SECONDARIA

AZIONI SU GRUPPI
A RISCHIO

- INCONTRI CON ESPERTI

PREVENZIONE TERZIARIA

AZIONI RIVOLTE A
FASCE DI
POPOLAZIONE
SCOLASTICA IN CUI
IL PROBLEMA E'
PRESENTE

- INCONTRI CON ESPERTI
- AZIONI MIRATE



LE EMERGENZE SONO PRESE IN CARICO AL FINE DI:

INTERROMPERE E
ALLEVIARE LA
SOFFERENZA DELLA
VITTIMA

RESPONSABILIZZARE
IL BULLO O I BULLI
PER LE AZIONI
COMMESSE

TRASMETTERE AGLI
STUDENTI IL
MESSAGGIO CHE LA
SCUOLA NON
TOLLERA IL BULLISMO
E INTERVIENE PER
PREVENIRE E
CONTRASTARLO

RASSICURARE LE FAMIGLIE, IN PARTICOLARE
QUELLE DELLE VITTIME, SULLE COMPETENZE DELLA
SCUOLA NELLA GESTIONE DI CASI ANALOGHI





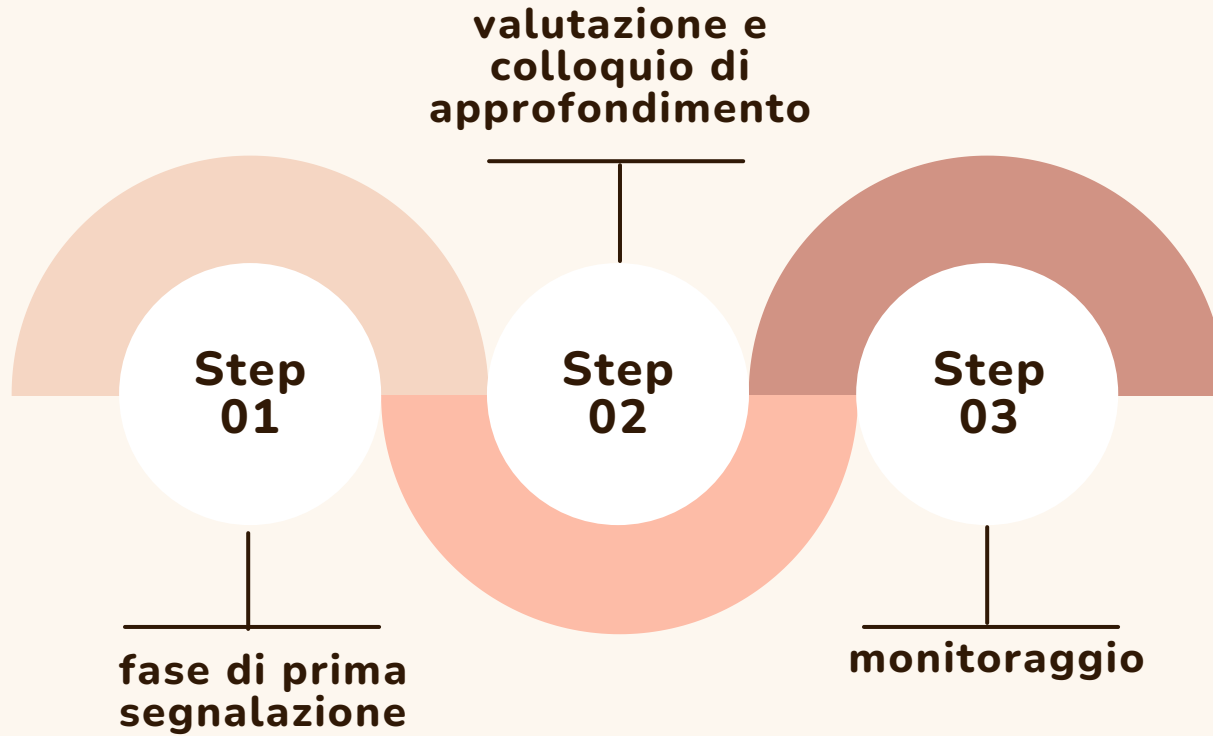
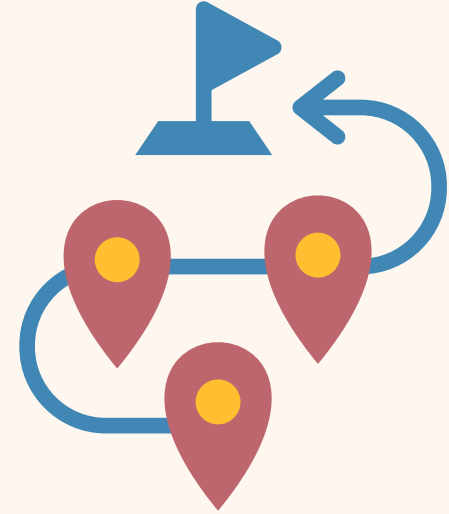
TEAM ANTIBULLISMO

DIRIGENTE SCOLATICO,
REFERENTI BULLISMO E
CYBERBULLISMO





FASI DI INTERVENTO





STEP 1

Segnalazione di un caso: COSA FARE?

- Parlare con la vittima, rassicurarla, raccogliere le prime informazioni.
- Avisare il più presto possibile il Dirigente scolastico e i colleghi del team docente/consiglio di classe riferendo quanto accaduto.
- Invitare i genitori a compilare la **scheda di segnalazione**, e a inviarla firmata via mail al Dirigente in tempi rapidi.
- Non intraprendere altre azioni, né da soli né con i colleghi.





SCHEDA DI PRIMA SEGNALAZIONE

SEMPLICE

**INFORMAZIONI
ESSENZIALI**

**MODULI SUL
SITO E
NEI PLESSI
SCOLASTICI**

**TUTTI GLI ALUNNI
DEVONO ESSERE IN
GRADO DI POTERLA
COMPILARE**





STEP 2

Valutazione e colloqui di approfondimento

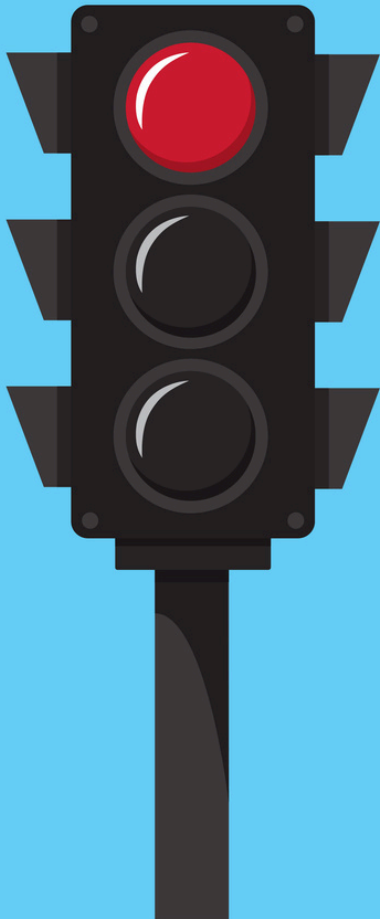
il Dirigente scolastico:

- Riceve la scheda di prima segnalazione e si confronta con i referenti Bullismo e il coordinatore di classe.
- Si analizza la situazione (mediante scheda di prima segnalazione).
- Si individuano le possibili azioni da intraprendere e si condividono con i docenti della classe.
- Se necessario, si attivano ulteriori procedure con altre figure del territorio.





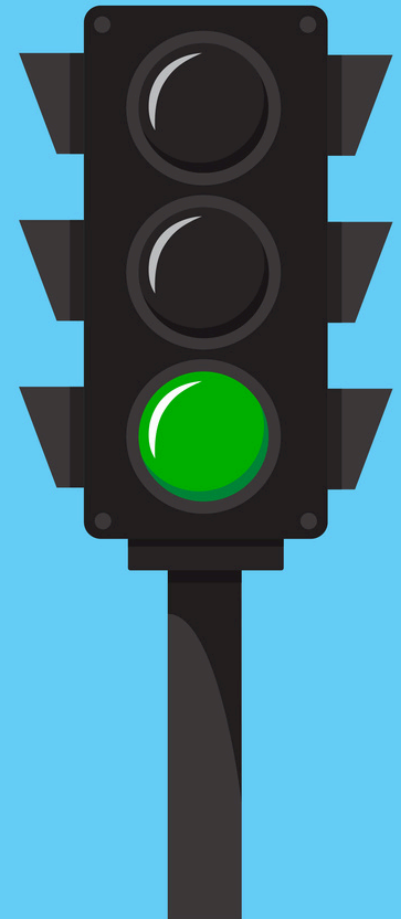
PROBLEMA



ANALISI



SOLUZIONE

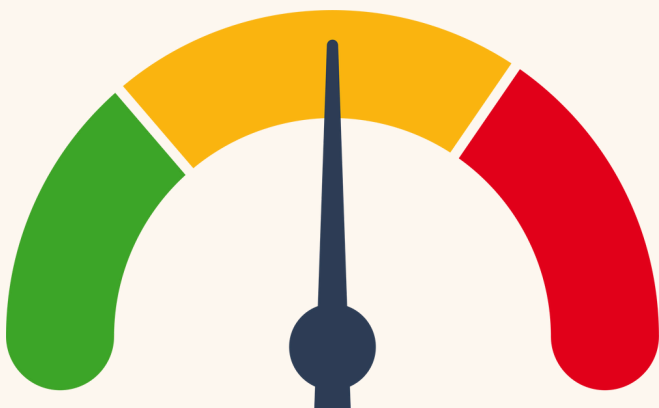




LIVELLO DI RISCHIO BULLISMO E VITTIMIZZAZIONE



LIVELLO VERDE



LIVELLO GIALLO



LIVELLO ROSSO



LIVELLO DI RISCHIO BULLISMO E VITTIMIZZAZIONE

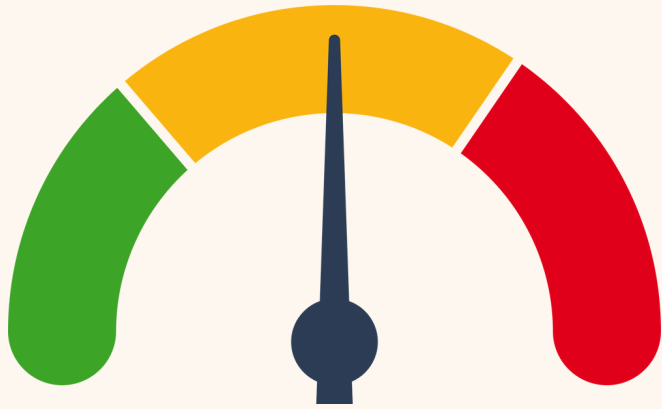


LIVELLO VERDE

- **SITUAZIONE DA MONITORARE CON INTERVENTI PREVENTIVI NELLA CLASSE**



LIVELLO DI RISCHIO BULLISMO E VITTIMIZZAZIONE



LIVELLO GIALLO

- **APPROCCIO EDUCATIVO CON LA CLASSE**
- **INTERVENTO INDIVIDUALE**
- **GESTIONE DELLA RELAZIONE**
- **COINVOLGIMENTO DELLA FAMIGLIA**



LIVELLO DI RISCHIO BULLISMO E VITTIMIZZAZIONE



LIVELLO ROSSO

- **INTERVENTO INDIVIDUALE**
- **COINVOLGIMENTO DELLA FAMIGLIA**
- **SUPPORTO INTENSIVO A LUNGO TERMINE E DI RETE**



STEP 3

MONITORAGGIO

BREVE TERMINE

1 MESE

Capire se qualcosa è cambiato, se la vittima ha percepito di non essere più vittima o se il bullo ha fatto quanto concordato.

MEDIO TERMINE

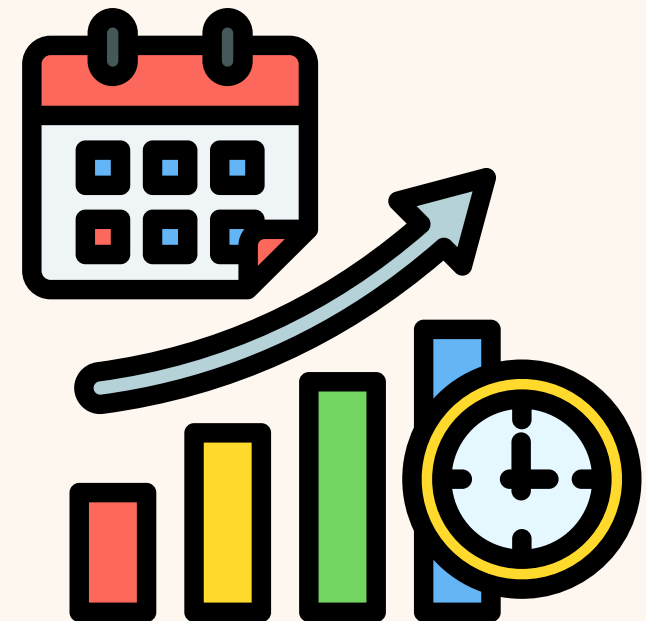
3 MESI

Valutare l'eventuale cambiamento a seguito dell'intervento

LUNGO TERMINE

5 MESI

Verificare se la situazione si mantiene nel tempo





SCHEDA DI FOLLOW UP



La scheda di follow-up è finalizzata a monitorare la situazione successiva a segnalazioni di episodi di bullismo. E' elaborata dai docenti in collaborazione con la famiglia.

Ha lo scopo di verificare il benessere degli studenti coinvolti, valutare l'efficacia degli interventi attuati e individuare eventuali ulteriori azioni di supporto e prevenzione, nel rispetto della riservatezza e della tutela di tutte le parti.

